

# FÉRIAS CRIATIVAS

RESTART JÓVEM **DOS 10 AOS 15 ANOS**

Diverte-te a criar!



## FÉRIAS CRIATIVAS | Verão

### MULTI-TEMAS

LOCAL | RESTART BELÉM

**DATAS** | De 3 a 7 de Julho

**HORÁRIO** | 10:30h-13h e 14h-16:30h

**PÚBLICO-ALVO** | Todos os jovens interessados em aprender sobre animação, fotografia, música e som: os processos criativos de cada área.

#### CONTEÚDOS

##### **Animação**

- Como funciona a animação.
- Separar um movimento em partes.
- As regras e elementos base da animação.
- Contar uma história.
- Fazer um filme de animação.

##### **Fotografia**

- Como funciona a máquina fotográfica.
- Fotografar em estúdio de fotografia.
- Fazer reportagem fotográfica e outros exercícios de fotografia.
- Seleccionar fotografias.

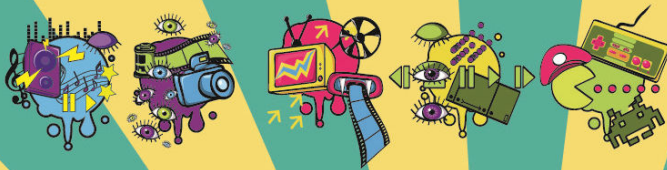
**OBJECTIVOS** | Desenvolver capacidades e competências práticas de comunicação, planeamento, distribuição de tarefas. Desenvolver conhecimentos técnicos de animação, fotografia, música e som e desenvolvimento da criatividade e espírito de equipa.

##### **Música e Som**

- Como se escrevem e compõe as músicas.
- Como funciona um estúdio de som.
- Colocar os microfones e gravar.
- Fazer uma música.
- Misturar, processar e colocar efeitos.



RESTART



### ENTREGA DOS FORMANDOS

Existe um responsável geral que recebe pais e filhos a partir das 9h30 e que os entrega de novo ao responsável de educação, a partir das 17h, todos os dias.

### ALMOÇO

Os participantes nas férias criativas da Páscoa poderão trazer a refeição de casa ou adquiri-la na cantina da RESTART.

### ADMISSÃO

Ter entre 10 e 15 anos de idade.

### PREÇO GERAL

€149

### DESCONTOS

| **20%** para inscrições em 2 ou mais semanas de férias criativas.

O desconto aplica-se ao valor total das semanas.

| **15%** para inscrições de dois irmãos.

O desconto aplica-se apenas numa das inscrições.

### PROCESSO DE INSCRIÇÃO

As inscrições são efectuadas mediante o pagamento total e o envio de:

Ficha de Inscrição devidamente preenchida e

assinada pelo/a Encarregado/a de Educação;

Cartão do Cidadão do/a aluno/a e do/a Encarregado/a de Educação;

Fotografia de rosto do/a aluno/a.

Comprovativo de pagamento.

As inscrições (por correio ou e-mail) estão sujeitas a confirmação de vaga.

### FORMA DE PAGAMENTO

- Transferência bancária (o comprovativo da mesma deverá ser sempre enviado para: [info@restart.pt](mailto:info@restart.pt),

juntamente com os documentos de inscrição)

NIB: 0033 0000 4523 5128 4110 5

- Cheque (Restarting, SA.)

- Multibanco ou numerário (ao balcão da Restart)

### RESTART – Campus Lisboa

Tel. 213 609 450 | [info@restart.pt](mailto:info@restart.pt) | [www.restart.pt](http://www.restart.pt)

Rua da Quinta do Almagem, nº10

1300/490 Lisboa



RESTART