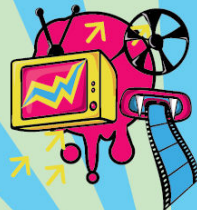
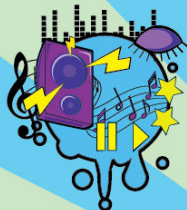
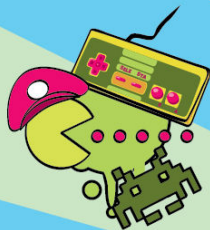


FÉRIAS CRIATIVAS

RESTART JOVEM **DOS 10 AOS 15 ANOS**



FÉRIAS CRIATIVAS | Páscoa FÉRIAS DA MODA

LOCAL | RESTART BELÉM

DATAS | 1ª Edição: 6 e 7 de Abril
2ª Edição: 10 e 11 de Abril

HORÁRIO | 10h-13h e 14h-17h

HORAS | 12h

VAGAS | máximo 16 participantes

PÚBLICO-ALVO | Todos os jovens interessados em aprender a preparar, produzir e fotografar uma sessão de moda através da criatividade e do uso das novas tecnologias.

CONTEÚDOS

Estúdio de Fotografia (6h)

Como funciona um estúdio de fotografia.

Como funciona a máquina fotográfica.

A iluminação.

A fotografia de moda.

Preparar uma sessão fotográfica para moda.

Fotografia de Moda (6h)

Produção da sessão fotográfica: styling, modelos, maquiagem, cabelos e acessórios.

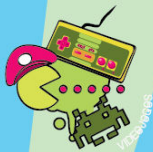
Fotografar em estúdio.

(Após a devida edição, todos os participantes recebem a versão final para mostrar a amigos e família)

OBJECTIVOS | Desenvolver capacidades e competências práticas de comunicação e expressão. Desenvolver conhecimentos técnicos de fotografia para um fim específico.



RESTART



ENTREGA DOS FORMANDOS

Existe um responsável geral que recebe pais e filhos a partir das 9h30 e que os entrega de novo ao responsável de educação, a partir das 17h, todos os dias.

ALMOÇO

Existe uma cafeteria onde o aluno pode comprar almoço, ou alternativamente trazer de casa.

EQUIPAMENTO

Sala com 1 pc por aluno, projector vídeo, leitor de DVD. Software adequado a cada actividade. (licenças restart).

ADMISSÃO

Ter entre 10 e 15 anos de idade.

PREÇO GERAL

79 €

DESCONTOS

20% para inscrições em 2 ou mais temáticas das Férias Criativas. O desconto aplica-se ao valor total das temáticas escolhidas.

15% para inscrições de dois irmãos. O desconto aplica-se apenas numa das inscrições.

PROCESSO DE INSCRIÇÃO

As inscrições são efectivadas mediante o pagamento total e o envio de:

- Ficha de Inscrição devidamente preenchida e assinada pelo/a Encarregado/a de Educação;
- Cartão do Cidadão do/a aluno/a e do/a Encarregado/a de Educação;
- Fotografia de rosto do/a aluno/a.

As inscrições enviadas por correio e por e-mail estão sujeitas a confirmação de vaga.

FORMA DE PAGAMENTO

- Numerário;
 - Multibanco;
 - Transferência bancária
- NIB: 0033 0000 4523 5128 4110 5
(no caso desta opção, o comprovativo da mesma deverá ser sempre enviado para: info@restart.pt, juntamente com os documentos de inscrição)

RESTART

Tel. 213 609 450 | info@restart.pt | www.restart.pt
Rua da Quinta do Almargem, n.º10
1300/490 Lisboa



RESTART